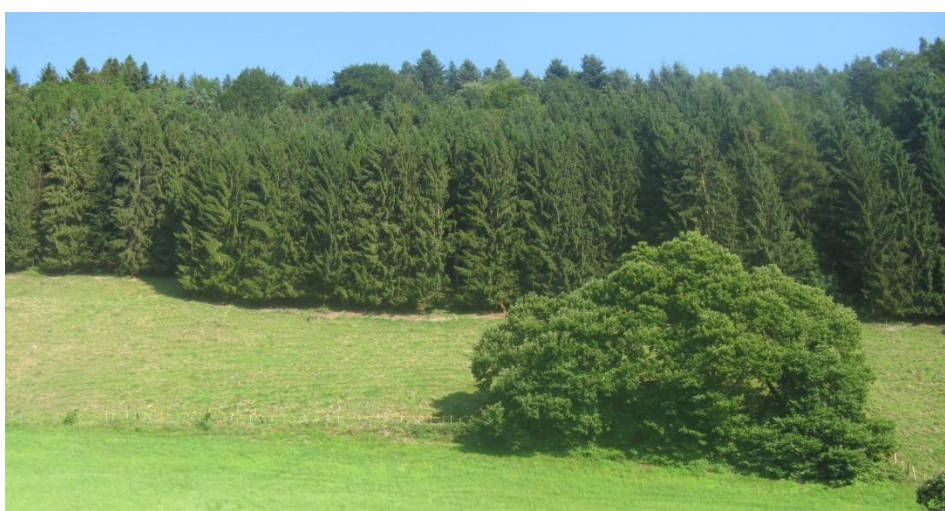
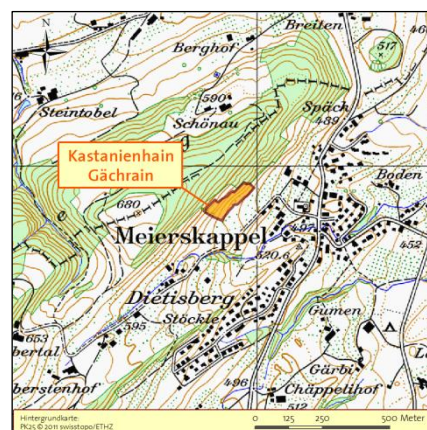


Hainmodul H33 Gächrain, Meierskappel LU

Kennziffern

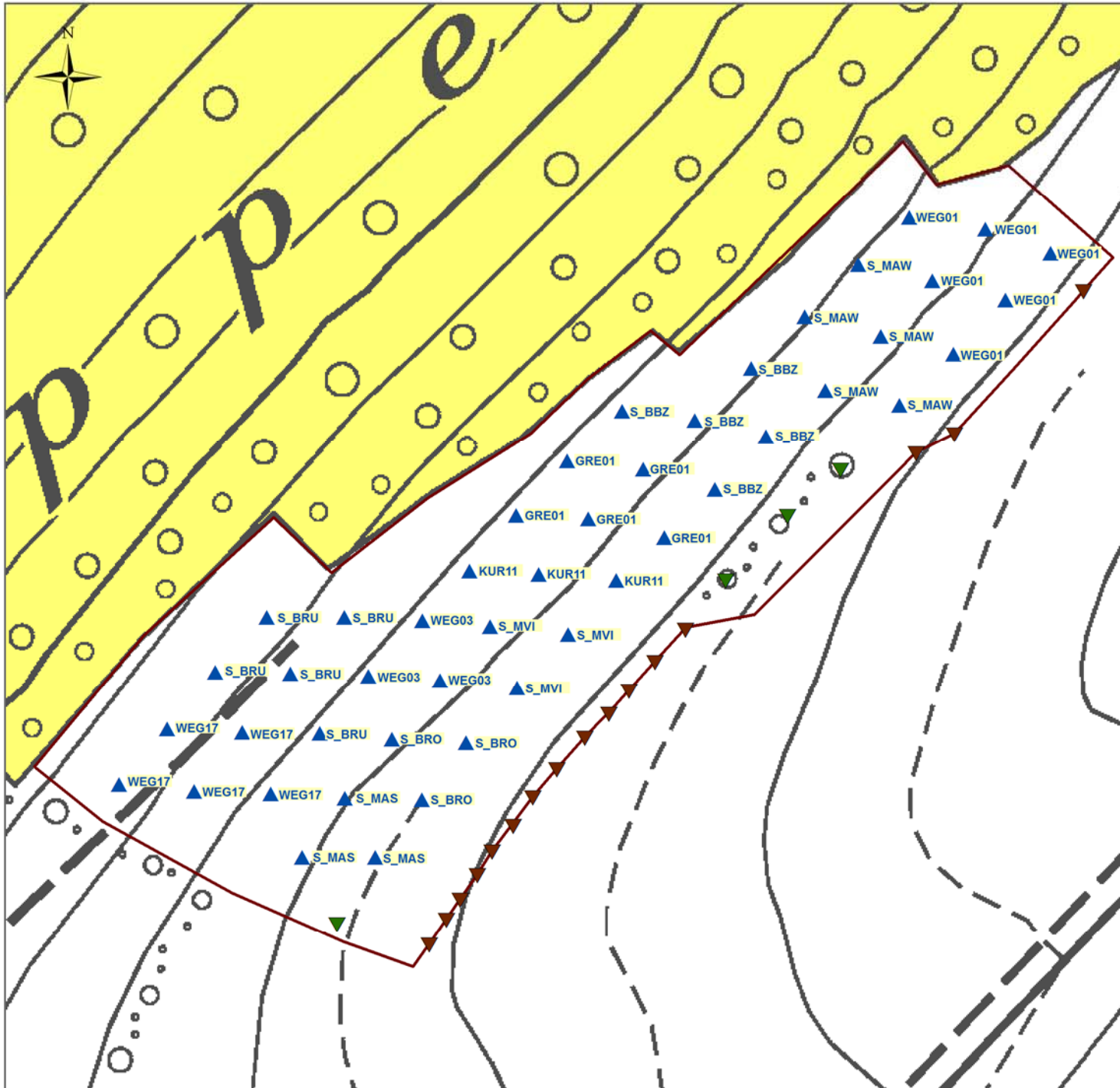
1.0 ha	Kastanienhain Gächrain
1 Stk	Teilfläche
0.1 ha	Räumung/Entbuschung
3 Stk	Kronenschnitt Altbäume
46 Stk	Pflanzung/Schutz veredelte Jungbäume
23'624.20 CHF	Hainmodulkosten



Der Kastanienhain Gächrain vor (Jul 2010) und nach (Mai 2011) den Einrichtungsarbeiten. Robuste Lattenzäune aus Akazienholz schützen die Jungbäume vor Verbiss- und Trittschäden durch die im Gächrain weidenden Kühe.

Kontakt

Eigentümer+Bewirtschafter	Edwin Ulrich, 6344 Meierskappel, 041 790 12 42
Teilprojektleitung	Lawa, Waldregion Luzern, Renatus Birrer, 6002 Luzern,
Projektphase 2012-15 (voraussichtlich)	041 228 62 19, renatus.birrer@lu.ch

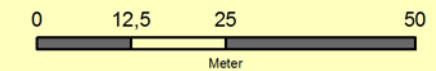


Verbundprojekt Kastanienhaine
Zentralschweiz 2008-11

Hain 33 Gächrain
Meierskappel

**Pflanzplan
mit Sortenangabe**
Stand: April 2012

1:1.000



Mittelpunktkoordinaten: 675'900' / 219'870

Grundlagen: ÜP 1:10'000 © 2008 rawi Luzern
Amtliche Vermessungsdaten des Kantons Luzern

- ▲ gepflanzte veredelte Kastanien 2011
- ▼ Kastanien-Alt bäume
- ▼ andere Hainbäume mit spez. Wert
- ▭ Hainperimeter
- ▭ Wald

Sorten

- GRE01
- KUR11
- WEG01
- WEG03
- WEG17
- S_BBZ: Bouche de Bétizac
- S_BRO: Bouche Rouge
- S_BRU: Brunella
- S_MAS: Marsol
- S_MAW: Marowa
- S_MVI: Marrone di Viterbo