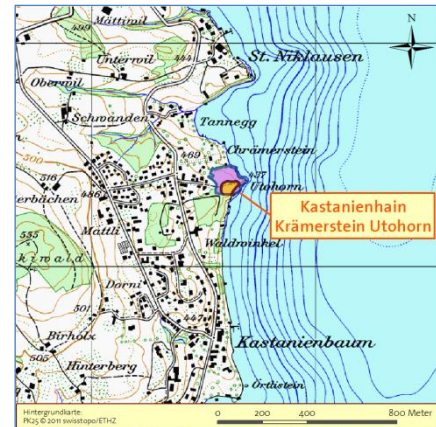


## Hainmodul Ho2 Krämerstein Utohorn, Horw LU

### Kennziffern

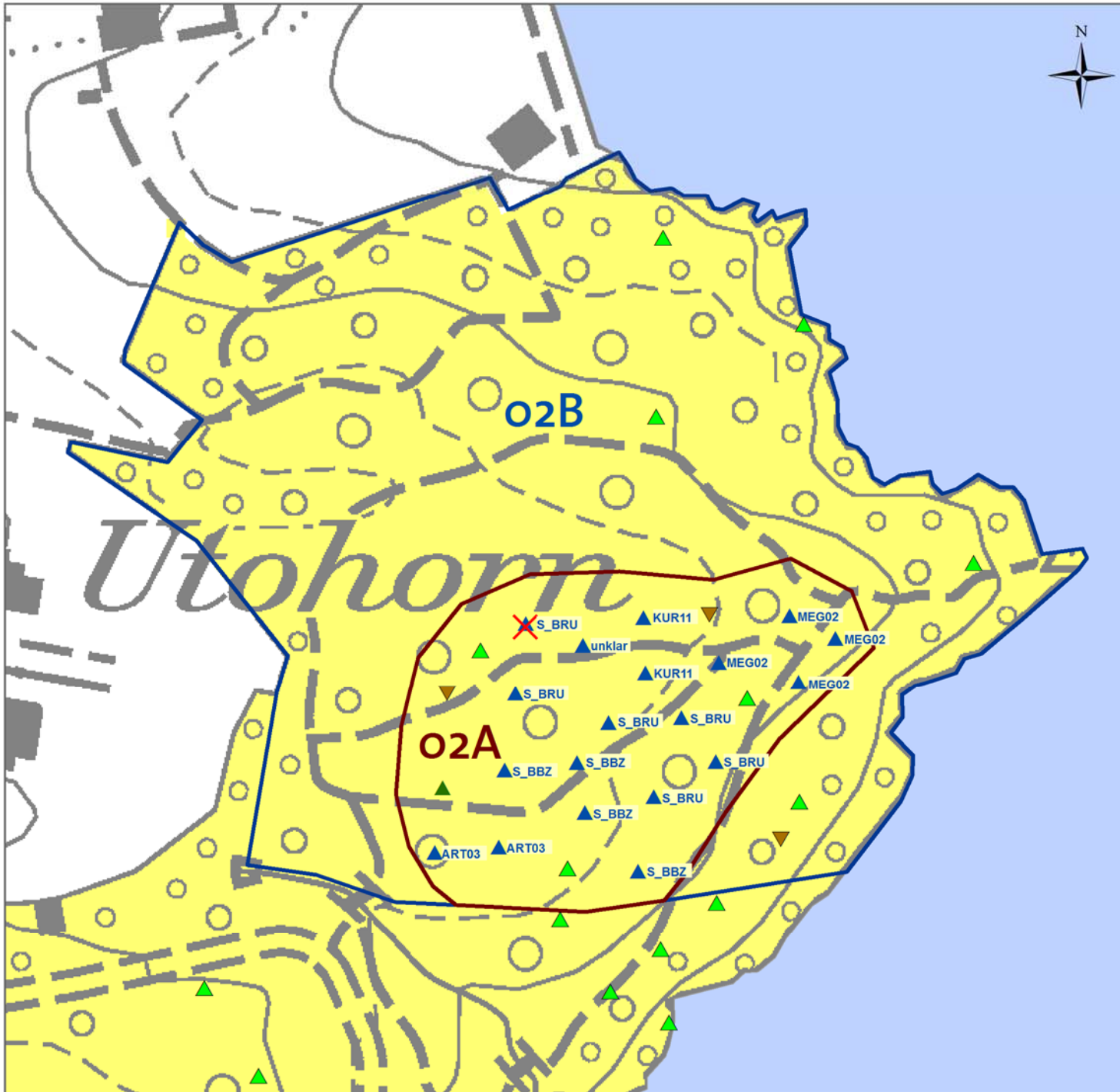
1.5 ha	Kastanienhain 0.4 ha, Umgebungszone 1.1 ha
2 Stk	Teilflächen
0.4 ha	Räumung/Entbuschung
1 Stk	Kronenschnitt Altbaum
19 Stk	Pflanzung/Schutz veredelte Jungbäume
24'621.35 CHF	Hainmodulkosten



*Umwandlung des Buchenhochwaldes im Krämerstein Utohorn in einen Kastanienhain. Zur Schonung des Restbestandes wurden die grossen Buchen vor der Fällung stehend geastet.*

### Kontakt

Eigentümer	Einwohnergemeinde Horw, Gwen Bessire, 6048 Horw, 041 349 12 37, gwen.bessire@horw.ch
Bewirtschafter	Korporation Horw, 6048 Horw, 041 340 96 46, info@korporation-horw.ch
Teilprojektleitung Projektphase 2012-15 (voraussichtlich)	RO Pilatus Nord, Patrik Hofer, 6103 Schwarzenberg, 041 240 40 30, p.hofer@holzhof-pilatus.ch



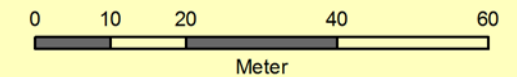
Verbundprojekt Kastanienhaine  
Zentralschweiz 2008-11

Hain 02 Krämerstein Utohorn  
Horw

## Pflanzplan mit Sortenangabe

Stand: April 2012

1:1.000



Mittelpunktkoordinaten: 668'600 / 207'390

Grundlagen: Übersichtsplan 1:10'000, rawi Luzern  
Amtliche Vermessungsdaten des Kantons Luzern

- ▲ gepflanzte veredelte Kastanien 2011
- ▲ Kastanienbäume mit speziellem Wert
- ▲ Kastanienbäume, vermutlich unveredelt
- ▼ andere Hainbäume mit speziellem Wert
- ▭ Hainperimeter
- ▭ Umgebungszone
- ▭ Wald
- ✗ Ausfall 2011

### Sorten

ART03  
KUR11  
MEG02  
S\_BBZ: Bouche de Bétizac  
S\_BRU: Brunella